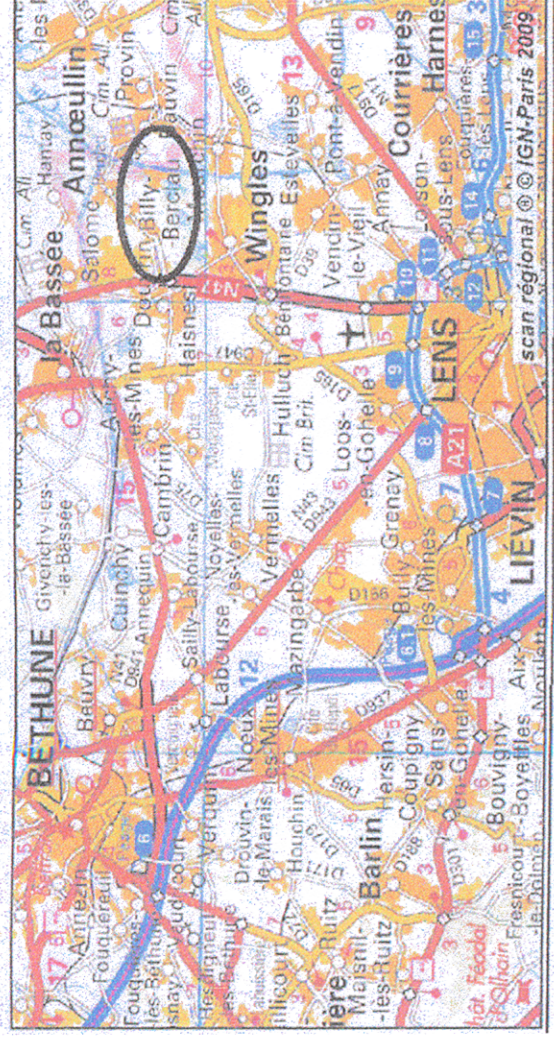


Révision du Plan Local d'Urbanisme



Plan des Servitudes d'utilité publique
Informations et Obligations diverses

VU POUR ÊTRE ANNEXÉ À
LA DELIBERATION N° 15
DU 15 AVRIL 2010
DU CONSEIL MUNICIPAL
EN DATE 11/03/2011

Le Maire
D. DEBROUX

Le Président
D. DEBROUX

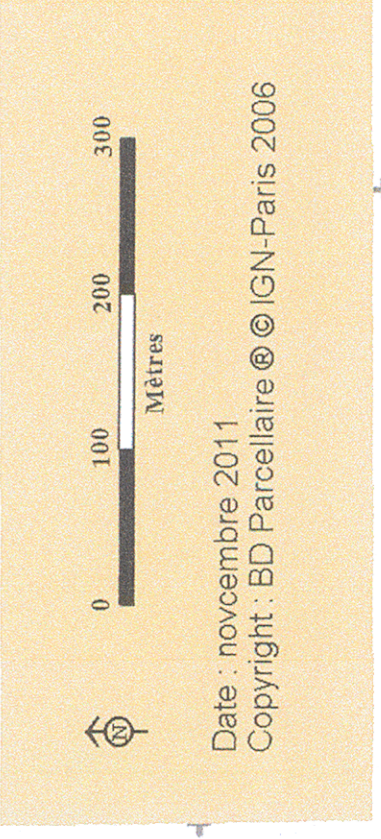
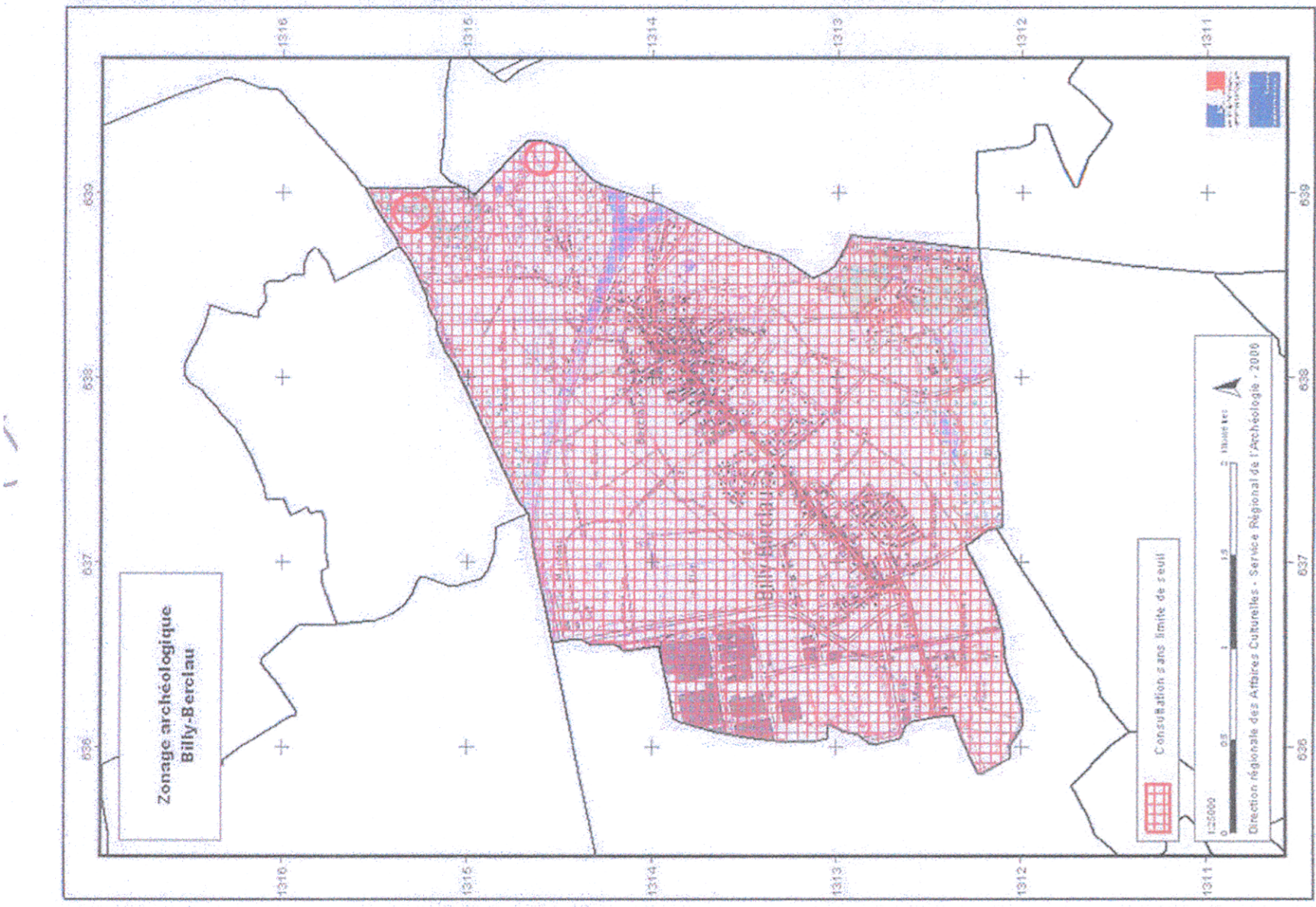
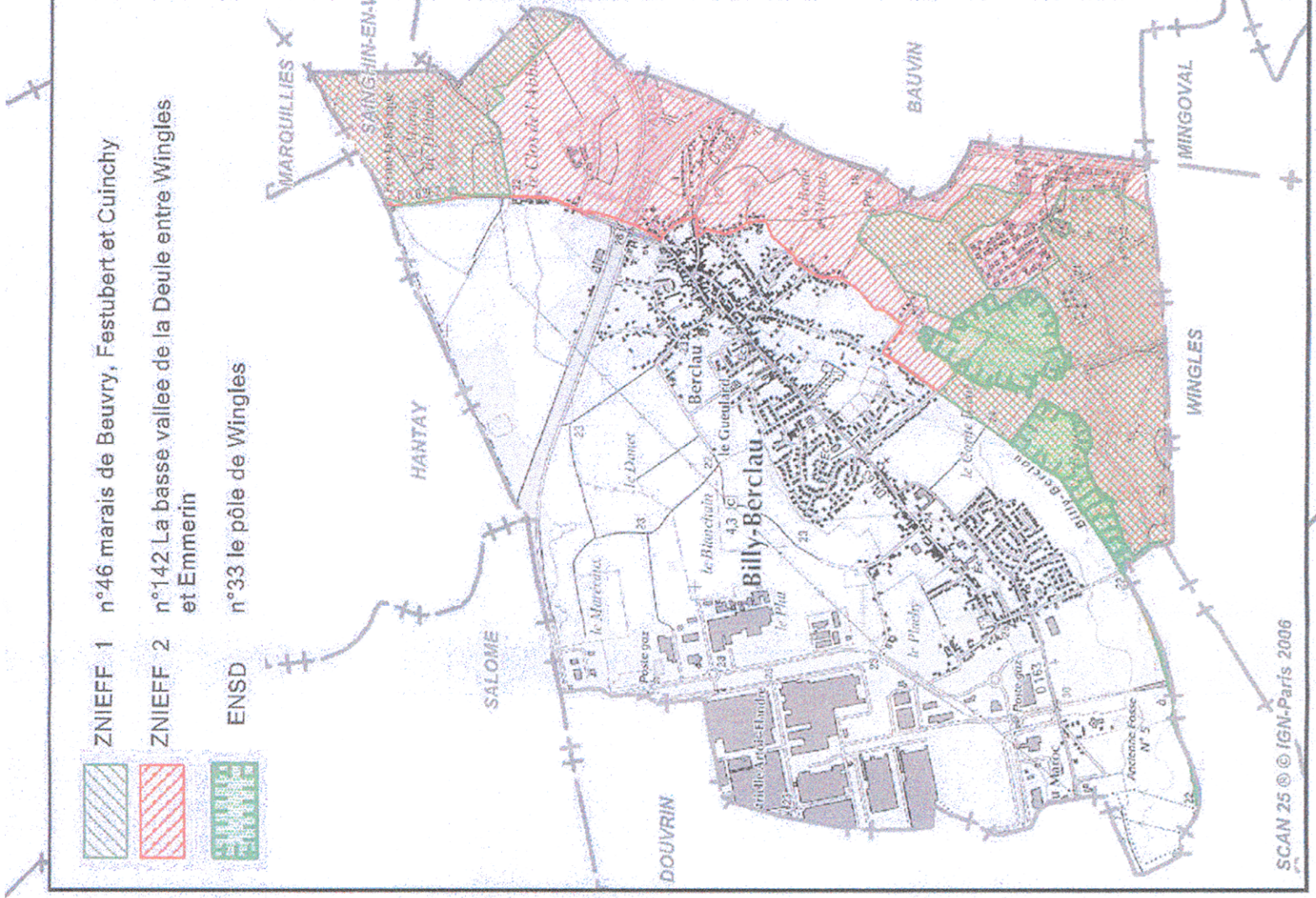
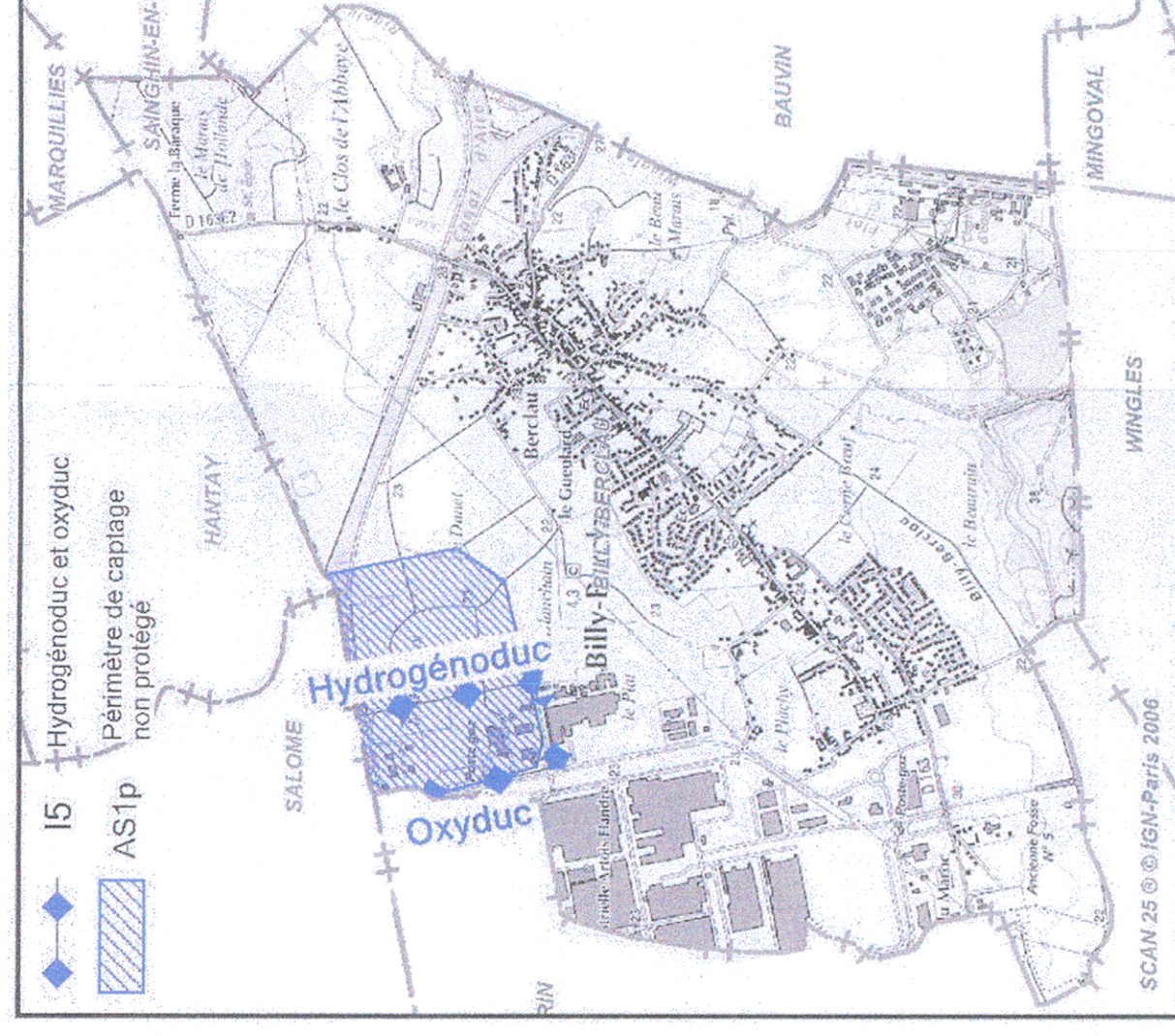
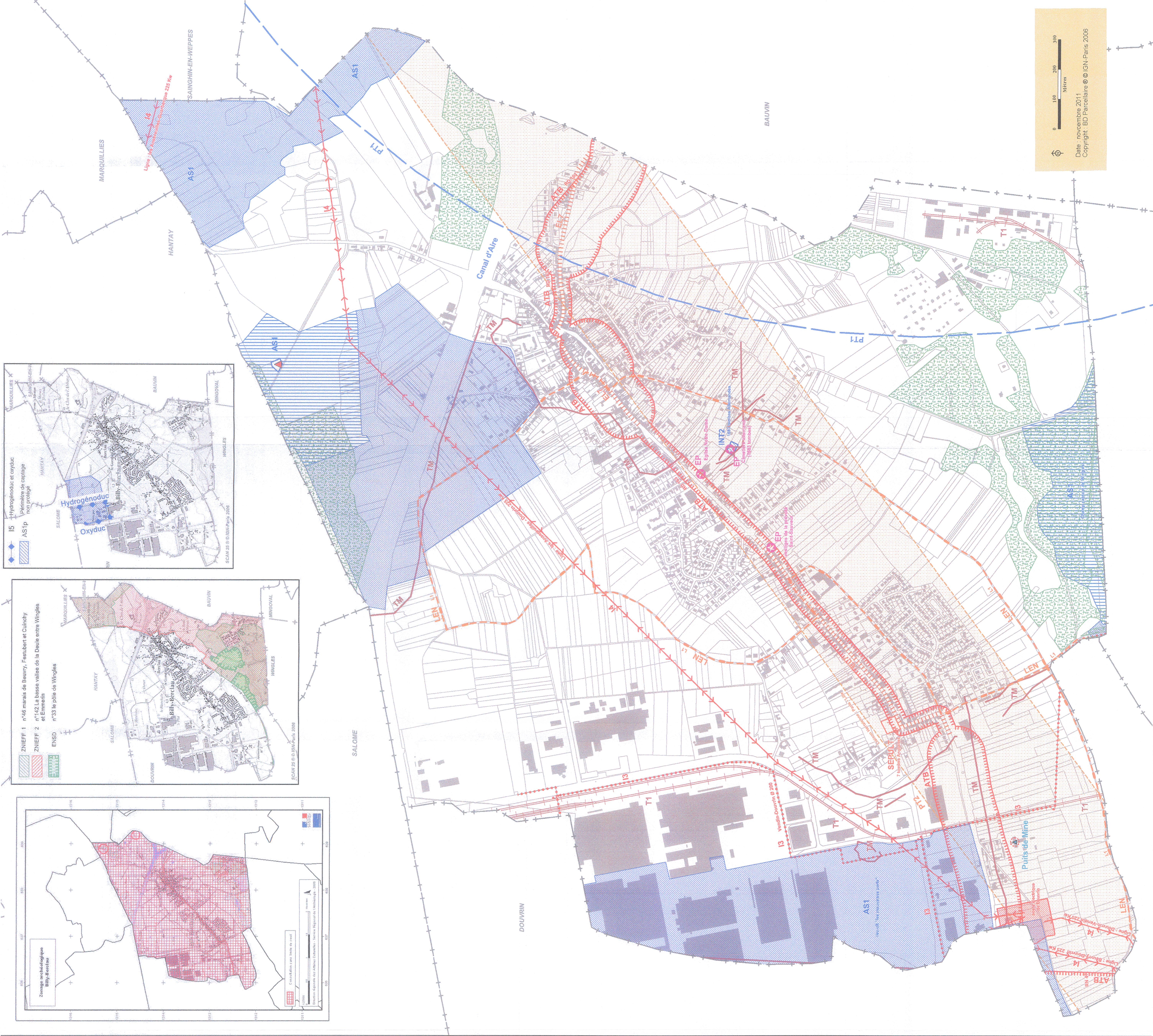
Echelle : 1/5 000
Date : mai 2011
Dessin : M.-J. Friere
Ref : sig.urbalec.s1.B1
PLU_Billy-Berclau.wor

1) Servitudes d'utilité publique

	AS1	Protection des captages d'eau potable
	EL7	Alignement
	I3	Localisation de transport de gaz La position mentionnée ne constitue pas la localisation précise sur le terrain des canalisations. Pour tous travaux à proximité des canalisations de gaz naturel ou d'hydrogène, il est nécessaire d'effectuer une demande de renseignement.
	I4	Ligne ou canalisation électrique H.T
	PT1	Protection des centres de réaction radioélectrique contre les perturbations électro-magnétiques
	PT2	Servitude radiolélectrique de protection contre les obstacles
	T1	Voie ferrée

2) Informations et Obligations diverses

	AD	Autorisation de Dérivement
	AS1p	Projet de protection des captages d'eau potable
	ATB	Axe Terrestre Bruyant
	ENSD	Espaces Naturels Sensibles Départementaux
	EP	Edifice à valeur Patrimoniale
	I5	Hydrogénéoduc et oxydyc
	INT2	Protection des cimetières militaires
	LEN	Itinéraire de Liaison entre les Espaces Naturels
	PPM	Protection autour des Puits de Mine
	SEPULT	Sépulture militaire
	TM	Tranchée militaire / sepes (source BRGM)
	ZA	Zonage archéologique (source DRAC)
	ZNIEFF1	Zone Naturelle d'intérêt Ecologique, Faunistique et Floristique de type 1 (source DREAL)
	ZNIEFF2	Zone Naturelle d'intérêt Ecologique, Faunistique et Floristique de type 2 (source DREAL)



Date : novembre 2011
Copyright : BD Parcelaire © IGN-Paris 2006